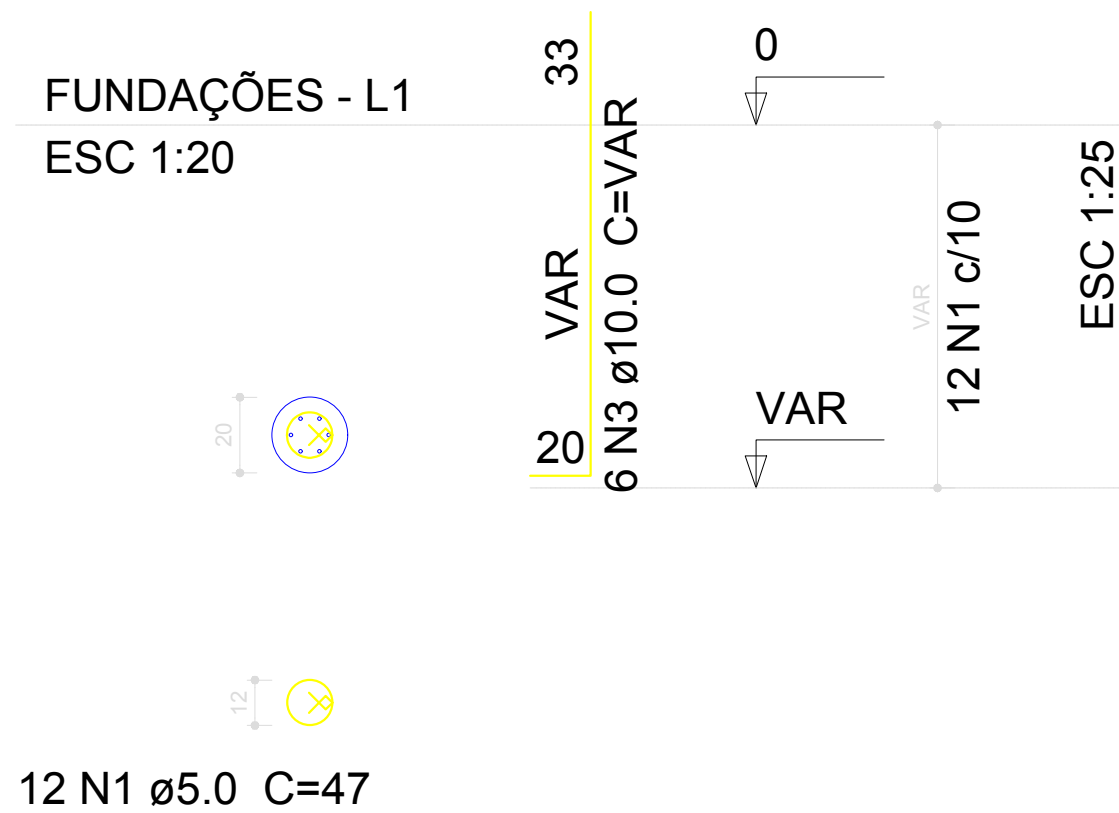
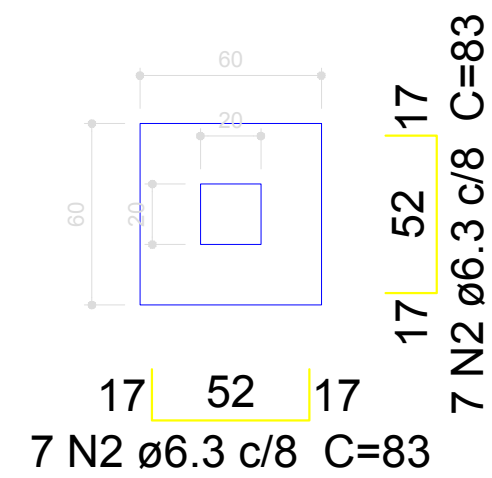


P1=P2=P3=P4=P5=P6



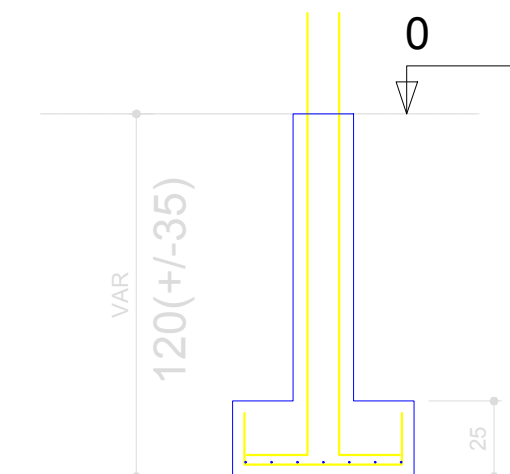
Coreto 1
S1=S3=S5
Coreto 2
S2=S4=S6

PLANTA
ESC 1:25



Solo compactado sobre a sapata
peso específico > 1600.00 kgf/m³

CORTE
ESC 1:25



Relação do aço

6xP1

6xS1

AÇO	N	DIAM (mm)	QUANT (Barras)	UNIT (cm)	C.TOTAL (cm)
CA60	1	5.0	72	47	3384
CA50	2	6.3	84	83	6972
	3	10.0	36	VAR	VAR

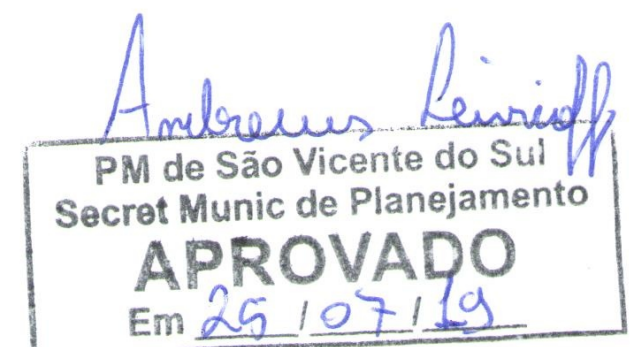
Resumo do aço

AÇO	DIAM (mm)	C.TOTAL (m)	PESO + 10 % (kg)
CA50	6.3	69.8	18.8
	10.0	61.6	41.7
CA60	5.0	33.9	5.7
PESO TOTAL (kg)			
CA50	60.5		
CA60	5.7		

Volume de concreto (C-30) = 0.23 m³

Volume de concreto (C-25) = 0.54 m³

Área de forma = 8.12 m²



Prefeitura Municipal
São Vicente do Sul
2017 - 2020
Município desenvolvido, cidadão valorizado

PROJETO: POÉTICO TURÍSTICO SÃO VICENTE DO SUL	
LOCAL: RUA GAL JOÃO ANTONIO	PRANCHA N°: 1/1
PLANTA: ESTRUTURAL - FUNDAÇÕES CORETO	DATA: 18/07/2019
PRANCHA: ARMADURA SAPATAS	ESCALA: INDICADA
RESPONSÁVEL TÉCNICO: Andrews Leivicoff CREA/RS 206829	ÁREA: 243.43